

COMUNE DI AGLIANA

OGGETTO: RICHIESTA DI APPROVAZIONE DEL PIANO UNITARIO CONVENZIONATO T/3/A/1 - PRATESI PER L'EDIFICAZIONE DI N.2 EDIFICI PLURIFAMILIARI RESIDENZIALI

UBICAZIONE: VIA DON MARINO PRATESI VIA GIACOMO MATTEOTTI

COMMITTENTE: M. M. A. M. EDILMENI S.R.L.

PROGETTISTI: Geometra A. C. Architetto B. O.

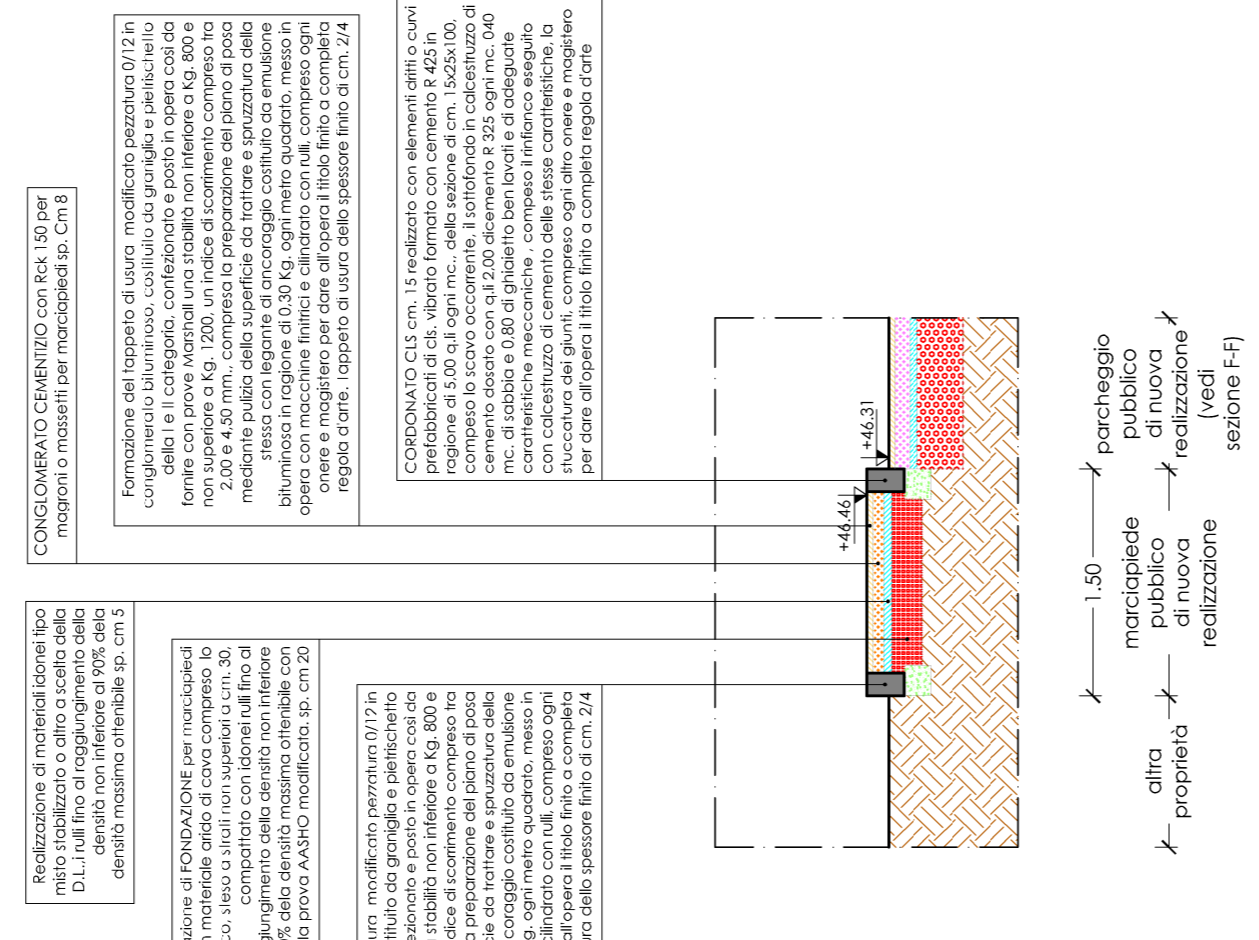
ELABORATO: STATO DI PROGETTO OPERE DI URBANIZZAZIONE: Tavola N° 7

DICHIARAZIONE DI CONFORMITA' L.13/89 E S.M.I.

Il sottoscritto: nato a il residente nel Comune di il iscritto al collegio dei geometri della provincia di di numero codice fiscale e nato a il residente nel Comune di il iscritto all'ordine degli architetti del comune di di numero codice fiscale in qualità di tecnici incaricati alla presentazione dell'istanza di richiesta di approvazione del piano unitario convenzionato T/3/A/1 - Pratesi

DICHIARANO che le opere relative all'urbanizzazione dell'area quali parcheggi pubblici e marciapiedi pubblici sono stati progettati conformemente alle prescrizioni e previsioni di cui alla legge 13/1989 e D.M. 236/1989 inerenti il superamento e l'eliminazione delle barriere architettoniche.

SEZIONE H-H - scala 1:50



CONGLOMERATO CEMENTIZIO con sabbia 150 per maglieria e massetti per marciapiedi in C18

Formazione del tappeto di usura modificata pezzatura 0/12/18 in asfalto con sabbia 0/0,75 in quantità pari a 100 kg/m²

Formazione di FONDAZIONE per marciapiedi in cemento armato con spessore di 15 cm

Formazione del tappeto di usura modificata pezzatura 0/12/18 in asfalto con sabbia 0/0,75 in quantità pari a 100 kg/m²

Formazione di FONDAZIONE per marciapiedi in cemento armato con spessore di 15 cm

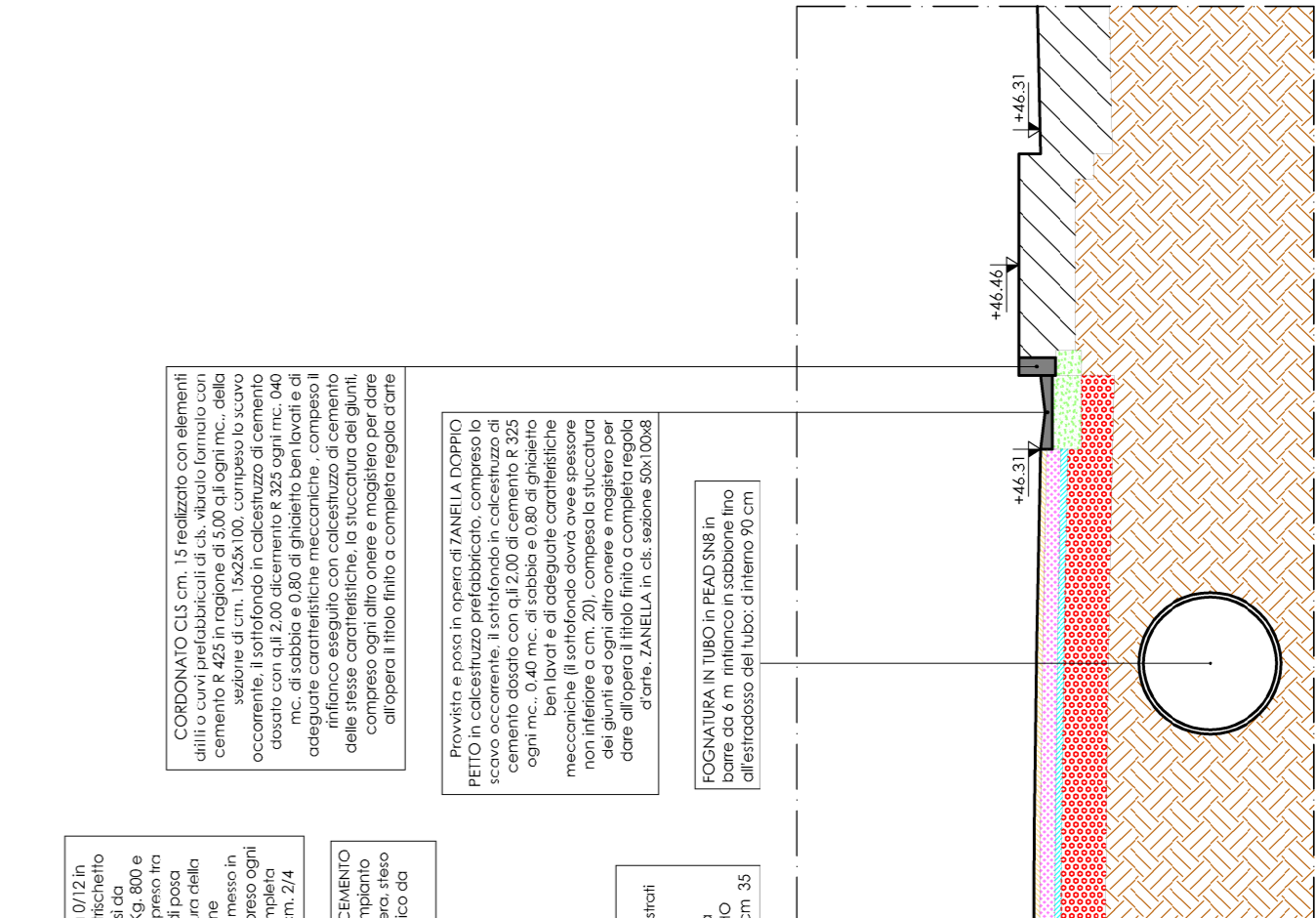
Formazione di FONDAZIONE per marciapiedi in cemento armato con spessore di 15 cm

Formazione di FONDAZIONE per marciapiedi in cemento armato con spessore di 15 cm

Formazione di FONDAZIONE per marciapiedi in cemento armato con spessore di 15 cm

Formazione di FONDAZIONE per marciapiedi in cemento armato con spessore di 15 cm

SEZIONE F-F - scala 1:50



CONGLOMERATO CEMENTIZIO con sabbia 150 per maglieria e massetti per marciapiedi in C18

Formazione del tappeto di usura modificata pezzatura 0/12/18 in asfalto con sabbia 0/0,75 in quantità pari a 100 kg/m²

Formazione di FONDAZIONE per marciapiedi in cemento armato con spessore di 15 cm

Formazione di FONDAZIONE per marciapiedi in cemento armato con spessore di 15 cm

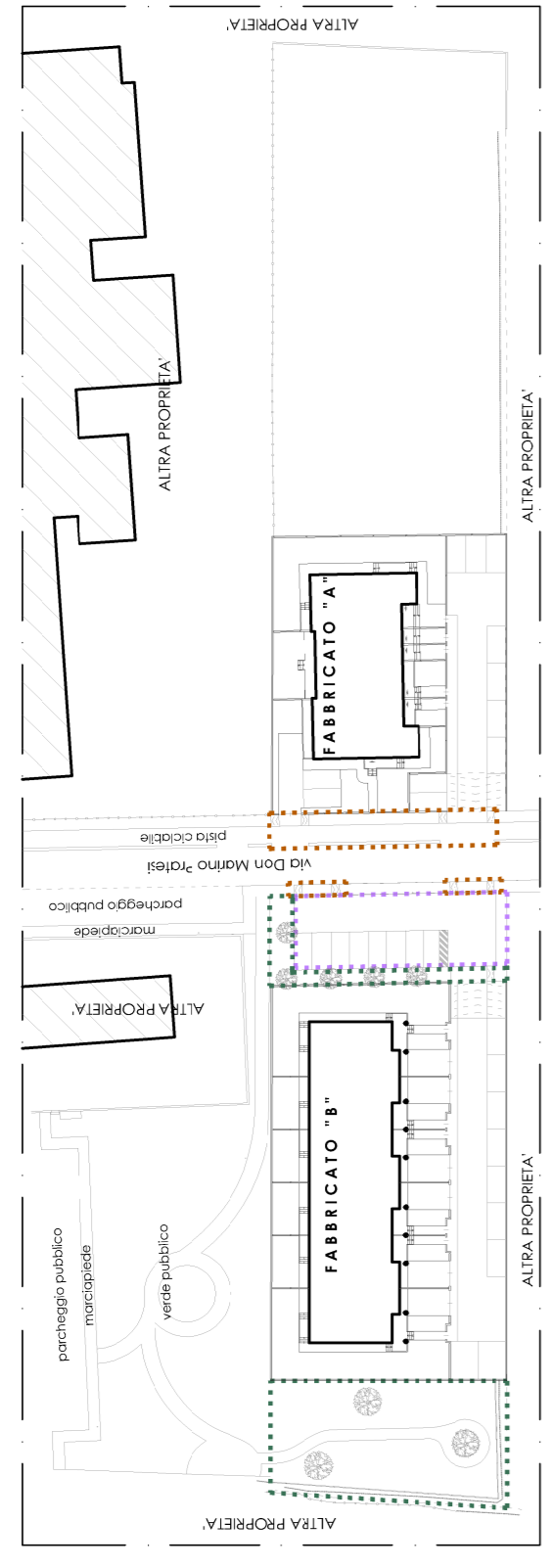
Formazione di FONDAZIONE per marciapiedi in cemento armato con spessore di 15 cm

Formazione di FONDAZIONE per marciapiedi in cemento armato con spessore di 15 cm

Formazione di FONDAZIONE per marciapiedi in cemento armato con spessore di 15 cm

Formazione di FONDAZIONE per marciapiedi in cemento armato con spessore di 15 cm

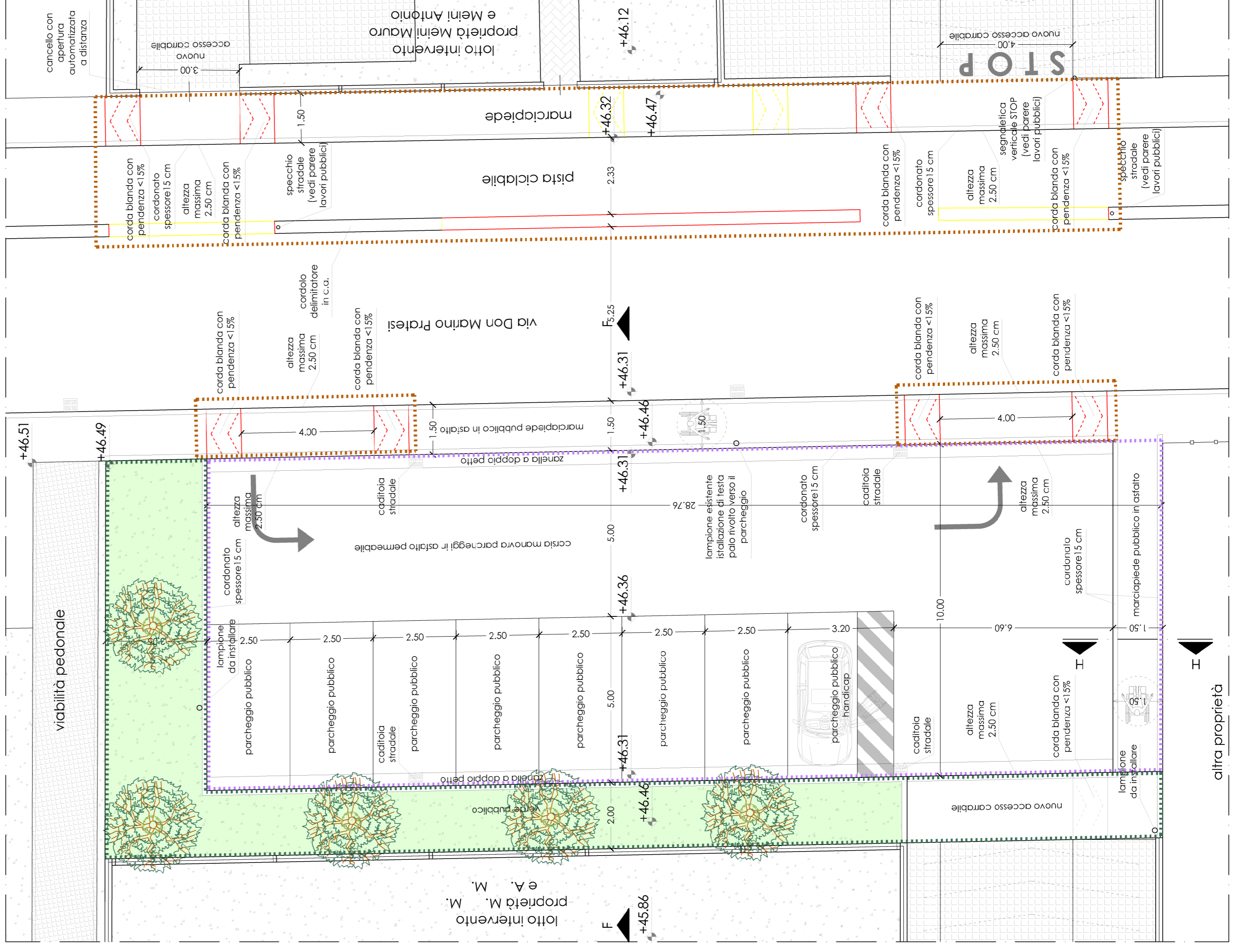
Formazione di FONDAZIONE per marciapiedi in cemento armato con spessore di 15 cm



PLANIMETRIA GENERALE - scala 1:1000

LEGENDA: area oggetto di nuova realizzazione di verde pubblico attrezzato in esistenze area oggetto di nuova realizzazione di parcheggi pubblici area oggetto di modifica di verde pubblico esistente stato sovrapposto illustrante le opere da eseguirsi

PARTICOLARE PARCHEGGIO PUBBLICO E VERICHE L.13/89 VIA DON MARINO PRATESI - scala 1:100



cordata bianca con pendenza <1.5% cordonato spessore 10 cm altezza massima 2.50 cm

cordata bianca con pendenza <1.5% cordonato spessore 10 cm altezza massima 2.50 cm

cordata bianca con pendenza <1.5% cordonato spessore 10 cm altezza massima 2.50 cm

cordata bianca con pendenza <1.5% cordonato spessore 10 cm altezza massima 2.50 cm

cordata bianca con pendenza <1.5% cordonato spessore 10 cm altezza massima 2.50 cm

cordata bianca con pendenza <1.5% cordonato spessore 10 cm altezza massima 2.50 cm

cordata bianca con pendenza <1.5% cordonato spessore 10 cm altezza massima 2.50 cm

cordata bianca con pendenza <1.5% cordonato spessore 10 cm altezza massima 2.50 cm

cordata bianca con pendenza <1.5% cordonato spessore 10 cm altezza massima 2.50 cm

cordata bianca con pendenza <1.5% cordonato spessore 10 cm altezza massima 2.50 cm

cordata bianca con pendenza <1.5% cordonato spessore 10 cm altezza massima 2.50 cm

cordata bianca con pendenza <1.5% cordonato spessore 10 cm altezza massima 2.50 cm

cordata bianca con pendenza <1.5% cordonato spessore 10 cm altezza massima 2.50 cm

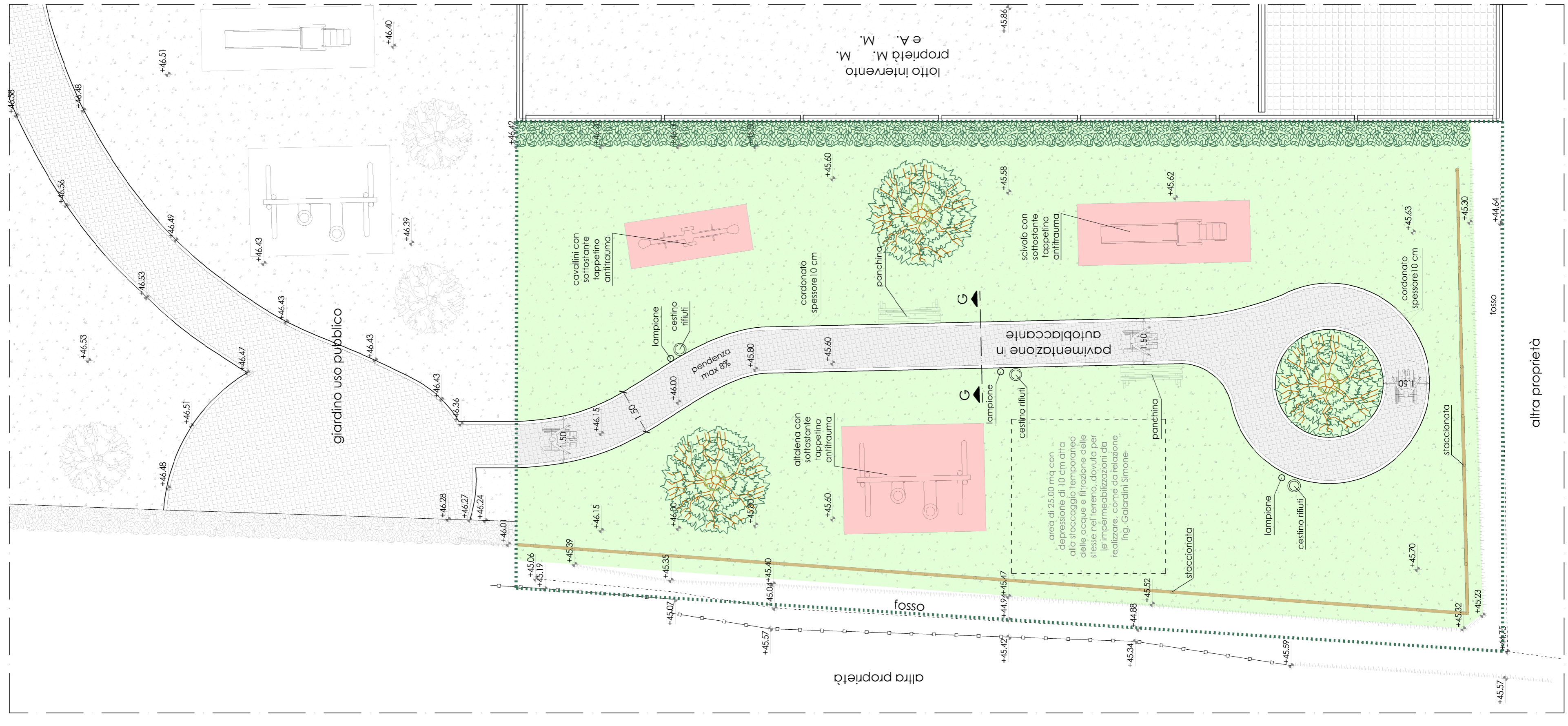
cordata bianca con pendenza <1.5% cordonato spessore 10 cm altezza massima 2.50 cm

cordata bianca con pendenza <1.5% cordonato spessore 10 cm altezza massima 2.50 cm

cordata bianca con pendenza <1.5% cordonato spessore 10 cm altezza massima 2.50 cm

cordata bianca con pendenza <1.5% cordonato spessore 10 cm altezza massima 2.50 cm

cordata bianca con pendenza <1.5% cordonato spessore 10 cm altezza massima 2.50 cm



PARTICOLARE AMPLIAMENTO ZONA VERDE PUBBLICO E VERICHE LEGGE 13/89 - scala 1:100

cordati con sovrapposizione sovrapposizione antiraffanno

cordato spessore 10 cm

cordato spessore 10 cm

cordato spessore 10 cm

cordato spessore 10 cm

cordato spessore 10 cm

cordato spessore 10 cm

cordato spessore 10 cm

cordato spessore 10 cm

cordato spessore 10 cm

cordato spessore 10 cm

cordato spessore 10 cm

cordato spessore 10 cm

cordato spessore 10 cm

cordato spessore 10 cm

cordato spessore 10 cm

cordato spessore 10 cm

cordato spessore 10 cm

cordato spessore 10 cm

cordato spessore 10 cm

cordato spessore 10 cm

cordato spessore 10 cm

cordato spessore 10 cm

cordato spessore 10 cm

cordato spessore 10 cm